



Arnaud Pivron
PHOTOGRAPHE

REVEUSE (Marvel) en L4 de la Scea des Bourdonnets (61),
née chez Sylvie Lecorps (61). Mère de TRIUMPH

www.origenplus.com

53 TAUREAUX UNE GAMME DIVERSIFIÉE, ADAPTÉE AUX BESOINS DE TOUS LES ÉLEVEURS

Une **offre génétique**
issue de notre partenariat

avec  **Origen
Normande**
Au cœur de votre élevage



43 
**BETA CASEINE
A2A2**



9 
ÉQUILIBRE



18 
MORPHO
(Mo>=+2.0)



11 
**TAUREAUX
VALEUR
AJOUTÉE**

30 

**ADAPTÉS À LA
TRAITE
ROBOTISÉE**



15 
**FÉCONDANCE
SUPÉRIEURE**



23 
**RÉSISTANTS À LA
PARATUBERCULOSE**



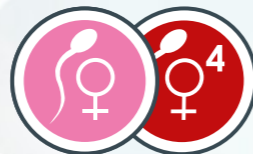
39 
**NON PORTEUR
BLIND**



13 
**POTENTIEL
LAITIER**
(Lait >=+1 000 kg)



30 
**VÊLAGES
FACILES**
(FN>/=+0,8)



18 
**SEMENCE
SEXÉE FEMELLE**
(dont 4 en Semence
Sexée 4M)

13 
AVEC FILLES



9 
CULARD



43 
KAPA CASÉINE BB

ISU 161
VITATEX
SIRIUS x PYGMALION x FUSEOS ISY x GLASS



Né au Gaec
Ferme La Roche Aux Fées (35)



Vitatex (Sirius)

SFER +1.2
VT +1.3
LAIT +1091 kg
TB +3.0
PP +1.2

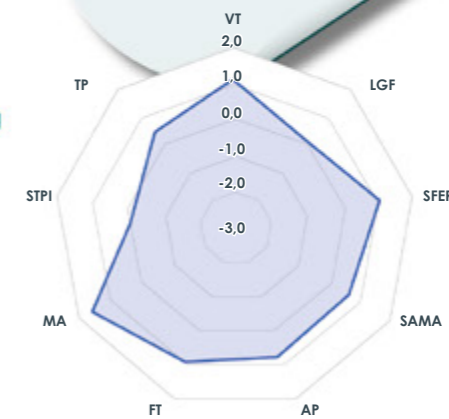
LES +



Mère : 9 SQ / 6 MU / 6 AP / 7 MA / 4 CC / 89 pts
ML (1) : 9 417 kg à 47.7 TB et 35. TP en 305 jrs

Grand-mère : 9 SQ / 6 MU / 6 AP / 8 MA / 4 CC / 92 pts
ML (2) : 11 098 kg à 40.3 TB et 32.5 TP en 305 jrs

IDÉAL
pour produire
de **BELLES LAITIÈRES**
facile à traire



ISU 151
VAUPILLON
SOLFERINO x OUIJOLI x TONIFIANT x REDONDO



Né chez
Jean Pierre Debray (28)



Vaupillon (Solferino)

INEL 51
PIED +2.2
LAIT +1 102 kg
TEMP +0.5
SYBO +0.8

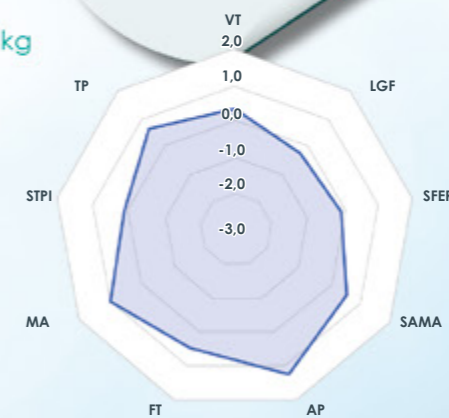
LES +



Souche : URIOS
Mère : 8 SQ / 7 MU / 6 AP / 6 MA / 4 CC / 86 pts
ML (3) : 8 984 kg à 48.6 TB et 33.0 TP en 217 jrs

Grand-mère : 9 SQ / 6 MU / 6 AP / 5 MA / 2 CC / 85 pts
(11 ans & 3 mois)
ML (4) : 10 476 kg à 42.1 TB et 31.7 TP en 290 jrs

IDÉAL
pour des **LAITIÈRES
SOLIDES & SAINES**
du pis aux pieds.



NEW TAUREAUX SF

ISU 153
VEAUMANOIR

TOUTATIS x PICARD x MANCHESTER

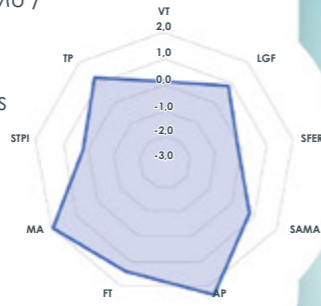


Talentueuse (Picard), mère de VEAUMANOIR



Né au Gaec de la Ville au Manoir (35)

- + Pointage Mère : 9 SQ / 7 MU / 7 AP / 7 MA / 4 CC / 92 pts
- + ML Mère (1) : 9 634 kg à 46.6 TB et 38.4 TP en 305 jrs
- + Calme, puissance et aplombs sont des atouts à exploiter



ISU 153
AROYALE

OCTAVIUS x OROI x EOLONNE

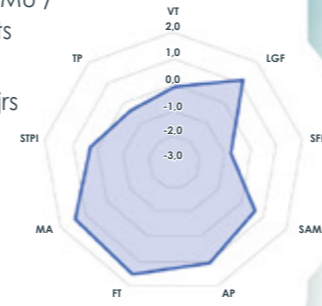


Aroyale (Octavius)



Né au Gaec Durand La Fontaine (61)

- + Pointage Mère : 6 SQ / 6 MU / 5 AP / 7 MA / 3 CC / 84 pts
- + ML Mère (1) : 9 614 kg à 47.0 TB et 36.4 TP en 305 jrs
- + De bons bassins & de belles largeurs



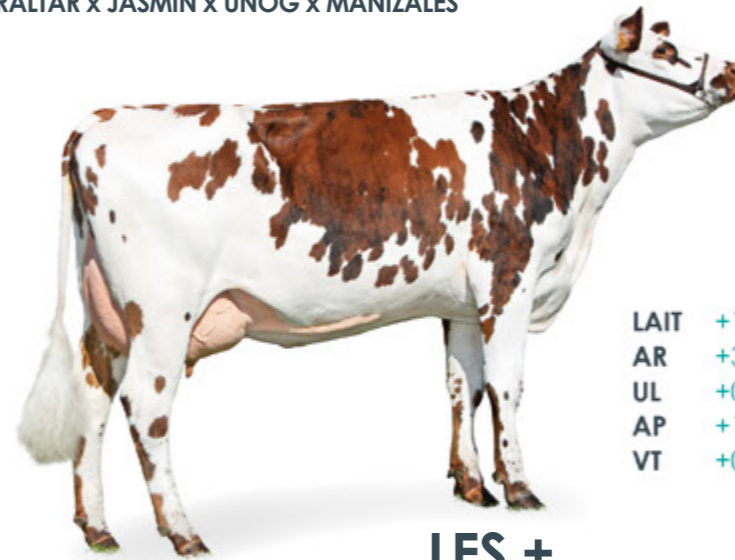
ISU 144
RAVELIN

JIBRALTAR x JASMIN x UNOG x MANIZALES



Né au Gaec du Désert (35)

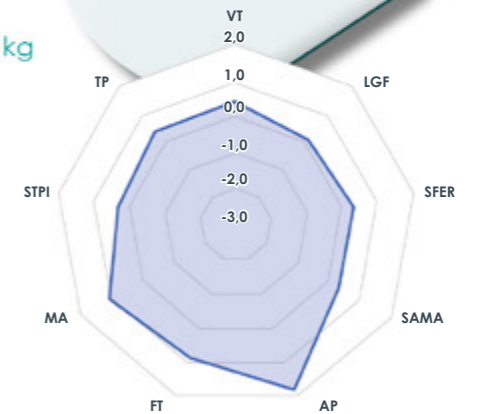
Taxi, fille de Ravelin au Gaec des Deux Tours (61)



LES +

LAIT +1005kg
AR +3.2
UL +0.6
AP +1.8
VT +0.5

IDÉAL
pour réellement progresser en **LAIT, APLOMBS** et **MAMELLE**



Souche : RONQUILLO / OURZET
Mère : 9 SQ / 5 MU / 7 AP / 7 MA / 4 CC / 90 pts
ML (1) : 6 502 kg à 46.4 TB et 35.8 TP en 303 jrs
Grand-mère : 7 SQ / 5 MU / 7 AP / 8 MA / 4 CC / 89 pts
ML (4) : 11 007 kg à 43.6 TB et 35.9 TP en 305 jrs



ISU 176
ATTILA LRV

STRATEGO x PACO BGT x MAANONU

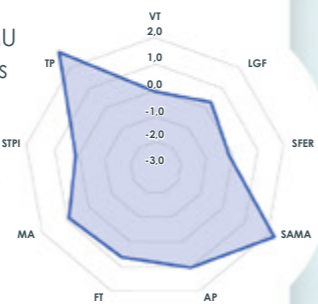


Upsilon (Paco BGT), mère de ATTILA LRV



Né au Gaec du Rouvray (61)

- + Pointage Mère : 9 SQ / 6 MU / 8 AP / 7 MA / 4 CC / 90 pts
- + ML Mère (1) : 5 174 kg à 44.8 TB et 36.5 TP en 258 jrs
- + Où il passe, les cellules tre-passent !



ISU 161
VICTINI

TRAKEUR FC x OLTRAFORD x FUSEOS ISY

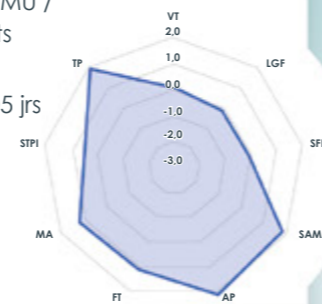


Sarcelle (Oltraford), mère de VICTINI



Né au Gaec des Tamarylises (61)

- + Pointage Mère : 9 SQ / 4 MU / 7 AP / 6 MA / 3 CC / 87 pts
- + ML Mère (2) : 9 813 kg à 40.2 TB et 36.3 TP en 305 jrs
- + Un profil taillé pour tous les systèmes



ISU 135
RILEY JET

OCTAVIUS x HIMPALA x UPERISE x REDONDO



Né au Gaec Vitrebert Lucas (76)

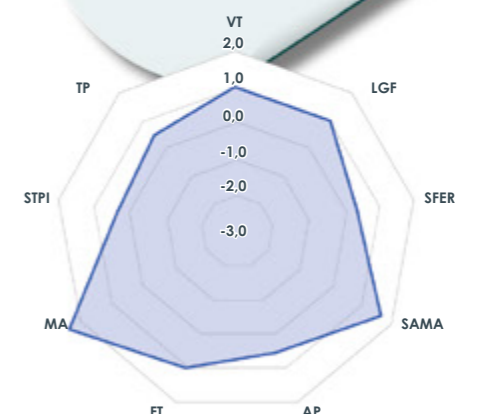
Varicelle, fille de RILEY JET au Gaec des Tamarylises (61)



LES +

MA +2.3
UL +1.0
SAMA +1.6
PP +1.6
QA +1.4

IDÉAL
pour renforcer les **SYSTÈMES MAMMAIRES** et la **SANTÉ**



Souche : RET BLUE / JINEDE
Mère : 9 SQ / 5 MU / 4 AP / 7 MA / 3 CC / 85 pts
ML (2) : 9137kg à 42.6 TB et 33.2 TP en 305 jrs
Grand-mère : 7 SQ / 5 MU / 4 AP / 6 MA / 3 CC / 80 pts
ML (1) : 9 097 kg à 39.5 TB et 31.9 TP en 305 jrs



Pointage et Lactation mère

NUMERO	NOM	PERE	GPM	AGPM	MEILLEURE LACTATION MÈRE	POINTAGE MÈRE	PARATUB	N°IE
FR6120118715	LAORA	ICILIUS	ULOZON	OBBI	ML Mère (5) : 11887 kg à 38,8 TB et 33,6 TP en 305 jrs	5 SQ / 6 MU / 5 AP / 6 MA / 2 CC / 79 pts	-	5690356
FR3559450656	OCTAVIUS	HANSE	ATOME	ULOZON	ML Mère (3) : 8907 kg à 40 TB et 35,1 TP en 305 jrs	7 SQ / 5 MU / 6 AP / 8 MA / 4 CC / 87 pts	-	5694469
FR6214317328	OPALIN	MILKO	EOLONNE	GUARANA	ML Mère (3) : 7604 kg à 42,7 TB et 31,6 TP en 305 jrs	7 SQ / 6 MU / 7 AP / 6 MA / 3 CC / 86 pts	-	5694991
FR6124239493	ORELIO	MEPHISTO	IMPIE	VITRIOL	ML Mère (2) : 8014 kg à 42,9 TB et 32,8 TP en 305 jrs	8 SQ / 6 MU / 5 AP / 6 MA / 3 CC / 83 pts	-	5695121
FR3546003156	OSO GH	FUSEOS ISY	IBERNATUS	VITRIOL	ML Mère (2) : 8203 kg à 46,7 TB et 33,5 TP en 305 jrs	9 SQ / 4 MU / 4 AP / 8 MA / 4 CC / 86 pts	-	5695589
FR2831065302	PACO BGT	MONTFORT	JOLFOVER	BOURSIN	ML Mère (3) : 10328 kg à 45,0 TB et 36,1 TP en 305 jrs	9 SQ / 6 MU / 6 AP / 6 MA / 3 CC / 87 pts	-	5696966
FR3546003244	PELE GH	MANCHESTER	INFINITY	GIGA ISY	ML Mère (2) : 9139 kg à 39,8 TB et 35,7 TP en 305 jrs	5 SQ / 4 MU / 5 AP / 8 MA / 2 CC / 83 pts	-	5696605
FR6043309076	PICARD	MONTOYA	JESSE PC	HIMALAYA	ML Mère (3) : 11041 kg à 44,2 TB et 36,4 TP en 305 jrs	8 SQ / 6 MU / 5 AP / 8 MA / 4 CC / 88 pts	RPTB	5696093
FR1447642819	PILIER	MARVEL	BAINVILLE	VITRIOL	ML Mère (4) : 10182 kg à 46,8 TB et 39,7 TP en 305 jrs	8 SQ / 7 MU / 5 AP / 7 MA / 4 CC / 88 pts	RPTB	5696604
FR6119813796	PORTSALL	NINTENDO	JOLFOVER	ULOZON	ML Mère (2) : 8868 kg à 42,4 TB et 36,6 TP en 304 jrs	7 SQ / 6 MU / 6 AP / 7 MA / 4 CC / 87 pts	-	5696607
FR3538151204	RAVELIN	JIBRALTAR	JASMIN	UNOG	ML Mère (1) : 6502 kg à 46,4 TB et 35,8 TP en 303 jrs	9 SQ / 5 MU / 7 AP / 7 MA / 4 CC / 90 pts	RPTB	5697539
FR7636064635	RILEY JET	OCTAVIUS	HIMPALA	UPERISE	ML Mère (2) : 9137 kg à 42,6 TB et 33,2 TP en 305 jrs	9 SQ / 5 MU / 4 AP / 7 MA / 3 CC / 85 pts	-	5698451
FR5011540796	ROZEVIL	NACRE	JANKEE	FUSEOS ISY	ML Mère (2) : 9183 kg à 39,1 TB et 33,8 TP en 305 jrs	9 SQ / 5 MU / 7 AP / 7 MA / 4 CC / 90 pts	-	5697767
FR5014331421	SAVARIN	IONYS	EOLONNE	GALET	ML Mère (4) : 10161 kg à 43,8 TB et 34,5 TP en 305 jrs	7 SQ / 4 MU / 5 AP / 7 MA / 3 CC / 82 pts	-	56A1074
FR6111182539	SEGALA	ORFEVRE	EOLONNE	UPERISE	ML Mère (5) : 10694 kg à 41,9 TB et 36,1 TP en 285 jrs	8 SQ / 6 MU / 8 AP / 8 MA / 5 CC / 93 pts	-	56A1082
FR5026070772	SPIRITUEUX	OLTRAFORD	IBERNATUS	UPERISE	ML Mère (2) : 10211 kg à 36,5 TB et 34,3 TP en 305 jrs	9 SQ / 6 MU / 7 AP / 9 MA / 5 CC / 95 pts	RPTB	56A0823
FR5027490933	SUPERBOWL	GAJAC	IVANHOE	ARANTILLY	ML Mère (4) : 9878 kg à 40,7 TB et 35,6 TP en 305 jrs	9 SQ / 5 MU / 4 AP / 8 MA / 4 CC / 89 pts	-	56A1366
FR7649162889	TATAMI	MARVEL	OCTAVIUS	ANTISPAM	ML Mère (2) : 11791 kg à 41,7 TB et 34,3 TP en 305 jrs	8 SQ / 6 MU / 6 AP / 6 MA / 3 CC / 84 pts	RPTB	56A2303
FR7633321581	TEXASS	GLASS	MONTOYA	VIDOCQ	ML Mère (2) : 7087 kg à 37,4 TB et 32,3 TP en 305 jrs	7 SQ / 6 MU / 6 AP / 7 MA / 3 CC / 86 pts	RPTB	56A1898
FR6114112255	TIKA	PASTOREO	IGANTO	EOLONNE	ML Mère (2) : 9058 kg à 42,0 TB et 34,0 TP en 305 jrs	7 SQ / 6 MU / 6 AP / 7 MA / 4 CC / 87 pts	RPTB	56A1834
FR3517097882	TIPTOP	PLACEBO	MEDELLIN	JAMMING	ML Mère (3) : 11526 kg à 40,8 TB et 36,9 TP en 305 jrs	9 SQ / 4 MU / 5 AP / 7 MA / 3 CC / 85 pts	-	56A2298
FR2831065597	TOMMY BGT	PICASSO	OUIJOLI	FORTAIN	ML Mère (1) : 7062 kg à 44,4 TB et 34,0 TP en 305 jrs	8 SQ / 7 MU / 5 AP / 6 MA / 3 CC / 85 pts	RPTB	56A2306
FR6122720482	TUODUAL	PAPEL	MEDELLIN	FUSEOS ISY	ML Mère (1) : 8454 kg à 48,3 TB et 32,4 TP en 287 jrs	9 SQ / 5 MU / 6 AP / 7 MA / 3 CC / 88 pts	-	56A2108
FR6119393845	TZESS PC	PALUEL	MARVEL	IMPERIAL	ML Mère (3) : 9845 kg à 42,5 TB et 33,5 TP en 305 jrs	8 SQ / 6 MU / 6 AP / 7 MA / 3 CC / 87 pts	RPTB	56A2686
FR6119814550	UBER	MANGO	JOLFOVER	IBERNATUS	ML Mère (1) : 8321 kg à 39,4 TB et 36,4 TP en 291 jrs	6 SQ / 5 MU / 7 AP / 7 MA / 3 CC / 85 pts	-	56A4092
FR5015610653	ULRICK	MARVEL	MARADONA	JIPIDJI	ML Mère (3) : 8707 kg à 39 TB et 34,5 TP en 305 jrs	7 SQ / 6 MU / 7 AP / 7 MA / 3 CC / 87 pts	-	56A4155
FR7613298393	UNITIF	RABELAIS	LOMBARDI	FELIUM	ML Mère (3) : 11469 kg à 51,6 TB et 36,5 TP en 305 jrs	9 SQ / 6 MU / 6 AP / 6 MA / 3 CC / 87 pts	-	56A4095
FR7636065122	UNPRO	PALACE	LETINCEL	HIMPALA	ML Mère (2) : 9432 kg à 38,6 TB et 31,8 TP en 305 jrs	8 SQ / 4 MU / 4 AP / 8 MA / 3 CC / 88 pts	-	56A4096
FR2838584094	URIOS	PELE GH	OUIJOLI	TONIFIANT	ML Mère (1) : 8184 kg à 47,6 TB et 34,6 TP en 305 jrs	8 SQ / 7 MU / 6 AP / 6 MA / 4 CC / 86 pts	-	56A2962
FR2930768390	URSULE	PILIER	ELEMENT	UVRAY	ML Mère (3) : 9255 kg à 41,0 TB et 32,9 TP en 305 jrs	9 SQ / 7 MU / 5 AP / 6 MA / 3 CC / 87 pts	RPTB	56A3783
FR3546003759	URUS AGH	PICASSO	GAJAC	LESKO	ML Mère (2) : 7356 kg à 45,6 TB et 35,7 TP en 263 jrs	7 SQ / 5 MU / 6 AP / 7 MA / 4 CC / 85 pts	RPTB	56A3021
FR8068245143	VALIANT	SOLFERINO	MARVEL	HEMRICK	ML Mère (1) : 10268 kg à 47,1 TB et 35,7 TP en 305 jrs	9 SQ / 6 MU / 6 AP / 8 MA / 4 CC / 91 pts	RPTB	56A4918
FR6107352962	VALLS 3GFD	NATANGA	MEPHISTO	INNOCENT	ML Mère (3) : 11424 kg à 45,2 TB et 36,6 TP en 305 jrs	6 SQ / 7 MU / 6 AP / 8 MA / 3 CC / 88 pts	-	56A4369
FR6107633531	VALOIN	SWAG	MILKO	HERSHEL	ML Mère (3) : 9811 kg à 44,3 TB et 33,5 TP en 305 jrs	8 SQ / 5 MU / 7 AP / 8 MA / 4 CC / 91 pts	RPTB	56A4364
FR6106043859	VALVERDE	PALACE	JITAN	JESSE PC	ML Mère (1) : 7376 kg à 44,1 TB et 36,9 TP en 305 jrs	6 SQ / 7 MU / 5 AP / 7 MA / 2 CC / 85 pts	RPTB	56A4966
FR4451203400	VAN GOGH	RILEY JET	OSTENDAL	NESTAR GH	ML Mère (1) : 7391 kg à 40,8 TB et 33,1 TP en 305 jrs	9 SQ / 5 MU / 6 AP / 7 MA / 3 CC / 87 pts	-	56A4700
FR5353926745	VANAZAY	RILEY JET	PELE GH	FOSTRENE	ML Mère (2) : 9775 kg à 43,9 TB et 37,0 TP en 293 jrs	9 SQ / 5 MU / 7 AP / 8 MA / 4 CC / 90 pts	-	56A4367
FR2838584146	VAUPELLON	SOLFERINO	OUIJOLI	TONIFIANT	ML Mère (3) : 8984 kg à 48,6 TB et 33,0 TP en 217 jrs	8 SQ / 7 MU / 6 AP / 6 MA / 4 CC / 86 pts	RPTB	56A4914
FR3563623197	VEAUMANOIR	TOUTATIS	PICARD	MANCHESTER	ML Mère (1) : 9634 kg à 46,6 TB et 38,4 TP en 305 jrs	9 SQ / 7 MU / 7 AP / 7 MA / 4 CC / 92 pts	RPTB	56A4895
FR3529091951	VETEX	SUBLIME	NOIRDESIR	IFFONDOR	ML Mère (3) : 10125 kg à 40,7 TB et 34,0 TP en 305 jrs	6 SQ / 5 MU / 7 AP / 8 MA / 4 CC / 87 pts	-	56A4366
FR6121637958	VICTINI	TRAKEUR FC	OLTRAFORD	FUSEOS ISY	ML Mère (2) : 9813 kg à 40,2 TB et 36,3 TP en 305 jrs	9 SQ / 4 MU / 7 AP / 6 MA / 3 CC / 87 pts	RPTB	56A5491
FR6106148286	VICTUS	PALACE	MANCHESTER	IBERNATUS	ML Mère (3) : 11651 kg à 40,3 TB et 30,9 TP en 305 jrs	8 SQ / 4 MU / 7 AP / 7 MA / 4 CC / 88 pts	RPTB	56A4919
FR6111182759	VIDUCOCHET	TIGUAN	PACO BGT	NOVLANG	ML Mère (1) : 7359 kg à 42,9 TB et 36,6 TP en 305 jrs	8 SQ / 5 MU / 7 AP / 7 MA / 4 CC / 88 pts	-	56A5418
FR6121637850	VILACECA	RILEY JET	OLTRAFORD	FUSEOS ISY	ML Mère (2) : 8825 kg à 35,0 TB et 35,3 TP en 305 jrs	9 SQ / 5 MU / 7 AP / 8 MA / 4 CC / 92 pts	RPTB	56A4094
FR3546004043	VILLAAGH	SURICATE	OLTRAFORD	MONTFORT	ML Mère (1) : 8366 kg à 44,1 TB et 36,8 TP en 305 jrs	9 SQ / 5 MU / 6 AP / 8 MA / 4 CC / 90 pts	RPTB	56A5207
FR3563623194	VILOMANOIR	SUPREME	OLTRAFORD	MANCHESTER	ML Mère (1) : 7755 kg à 42,9 TB et 39,7 TP en 305 jrs	8 SQ / 5 MU / 7 AP / 7 MA / 4 CC / 88 pts	RPTB	56A4894
FR7649163059	VITALITI	SOLIMAN	NATANGA	HELISTAR	ML Mère (2) : 10662 kg à 40,5 TB et 34,3 TP en 304 jrs	7 SQ / 7 MU / 6 AP / 7 MA / 4 CC / 87 pts	-	56A4965
FR3529092062	VITATEX	SIRIUS	PYGMALION	FUSEOS ISY	ML Mère (1) : 9417 kg à 47,7 TB et 35,2 TP en 305 jrs	9 SQ / 6 MU / 6 AP / 7 MA / 4 CC / 89 pts	RPTB	56A5209
FR5028241397	VOBLERIE	SEGALA	NYLS	JASERAN	ML Mère (1) : 8209 kg à 38,6 TB et 34,8 TP en 292 jrs	8 SQ / 6 MU / 5 AP / 6 MA / 3 CC / 85 pts	-	56A4917
FR6118283408	VOLTAIRE	SARRASIN	OPEN VAL	NACRE	ML Mère (1) : 7567 kg à 42,9 TB et 36,3 TP en 305 jrs	9 SQ / 5 MU / 8 AP / 8 MA / 4 CC / 94 pts	RPTB	56A5208
FR7636065140	VUCAS	RASPOUTINE	MILLE DT	HIMPALA	ML Mère (2) : 10171 kg à 41,4 TB et 34,8 TP en 305 jrs	8 SQ / 6 MU / 6 AP / 7 MA / 4 CC / 87 pts	RPTB	56A4365
FR5027491211	VULPIN	NEOBULL	GAJAC	FUSEOS ISY	ML Mère (2) : 8328 kg à 41,5 TB et 34,8 TP en 264 jrs	6 SQ / 4 MU / 6 AP / 7 MA / 3 CC / 81 pts	-	56A4701
FR7647573682	ACDC	STRATEGO	MILKO	JUWELO	ML Mère (3) : 9817 kg à 37,5 TB et 32,7 TP en 305 jrs	8 SQ / 5 MU / 5 AP / 6 MA / 3 CC / 84 pts	-	56A5412
FR6124648416	ALDO	RAVELIN	PYLONE	LIKA	ML Mère (1) : 5417 kg à 37,7 TB et 36,1 TP en 296 jrs	6 SQ / 5 MU / 7 AP / 7 MA / 3 CC / 85 pts	RPTB	56A5411
FR6116986106	APOSTROPHE	SEPIA	POGBA	NAPOLY	ML Mère (1) : 8274 kg à 41,1 TB et 35,4 TP en 305 jrs	9 SQ / 6 MU / 7 AP / 7 MA / 4 CC / 90 pts	-	56A5409
FR6121427805	APROPOS	OCTAVIUS	OROI	EOLONNE	ML Mère (1) : 9614 kg à 47,0 TB et 36,4 TP en 305 jrs	6 SQ / 6 MU / 5 AP / 7 MA / 3 CC / 84 pts	-	56A5410
FR6106043905	AROYALE	OCTAVIUS	OROI	EOLONNE	ML Mère (1) : 9614 kg à 47,0 TB et 36,4 TP en 305 jrs	6 SQ / 6 MU / 5 AP / 7 MA / 3 CC / 84 pts	-	56A5476
FR6110994484	ATTILA LRV	STRATEGO	PACO BGT	MAANONU	ML Mère (1) : 5174 kg à 44,8 TB et 36,5 TP en 258 jrs	9 SQ / 6 MU / 8 AP / 7 MA / 4 CC / 90 pts	RPTB	56A5408
FR331315295	AUVERGNE	TATAMI	OLTRAFORD	JAZZBOX	ML Mère (1) : 8052 kg à 37,3 TB et 34,8 TP en 305 jrs	9 SQ / 5 MU / 6 AP / 8 MA / 4 CC / 90 pts	RPTB	56A5475

Gamme CULARD

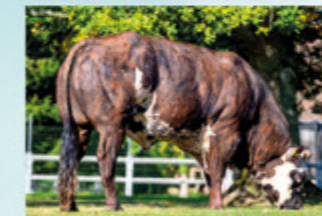
Depuis maintenant plusieurs années, Origen Normande propose des géniteurs d'exception pour les éleveurs souhaitant accroître la valeur viande de leurs souches en permettant l'accès à de nombreux taureaux doubles porteurs du gène « MH ». Aujourd'hui, avec 9 reproducteurs proposés, la Gamme Culard d'Origen Normande est la plus étoffée et la plus complète avec des taureaux disponibles à la fois en semence conventionnelle et également dans les deux autres types de semence (sexée femelle et sexée mâle). Si vous souhaitez accroître la valeur ajoutée de votre produit viande, ne passez pas à côté de ces reproducteurs !



[NEW]

TRAYMOND

OFFSHORE (Claude) X AVEYRONERT



TRAYMOND

- [+] Le petit nouveau plein d'avenir !
- [+] Né par voie naturelle
- [+] Disponible en sexée femelle 4M et en sexée mâle 4M
- [+] DOUBLE PORTEUR

SISTEROND

HULISSE X CLAUDE X SEIGNEUR



SISTEROND

- [+] Le concentré du célèbre CLAUDE, disponible dans les 2 types de semence
- [+] DOUBLE PORTEUR
- [+] PORTEUR DE 2 GÈNES MH DIFFÉRENTS

PHARAON JC

JEONIX * BEGONIA



PHARAON JC

- [+] Né par voie naturelle
- [+] DOUBLE PORTEUR

OPEYRON TM

LEIPZIG * RICARDO



OPEYRON TM

- [+] Utilisable sur les filles de tous les autres taureaux normands Mh++
- [+] Disponible en Semence Sexée Mâle !

LARON MP

BEGONIA * BANZAI

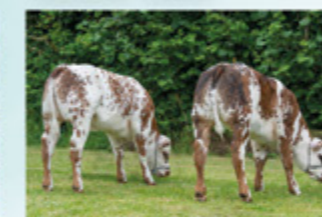


LARON MP

- [+] Des premiers produits exceptionnels
- [+] DOUBLE PORTEUR

FISTON-JRC

CAREME DC * USSONH



IRONE AD & ILLONNE AD (FISTON-JRC)

- [+] Utilisable sur l'ensemble des filles des autres taureaux culards
- [+] DOUBLE PORTEUR

DEVRON-DC

1771 * TITAN



JARAMA (DEVRON-DC)

- [+] Utilisable sur les filles d'Augeron et de Nerond
- [+] DOUBLE PORTEUR

AUGERON-DC

SEIGNEUR * GOUDURISK



GLORIEUSE (AUGERON-DC)

- [+] Index Facilité de naissance : 83
- [+] DOUBLE PORTEUR

		PÈRE		
		Mh / Mh	Mh / -	- / -
MÈRE	Mh / Mh	100% Mh / Mh	50% Mh / Mh 50% Mh / -	100% Mh / -
	Mh / -	50% Mh / Mh 50% Mh / -	25% Mh / Mh 25% - / - 50% Mh / -	50% Mh / - 50% - / -
	- / -	100% Mh / -	50% Mh / - 50% - / -	100% - / -

- [+] Sur des femelles non porteuses du gène culard, vous obtiendrez des descendants bien conformés qui seront tous porteurs simples du gène.
- [+] Sur des femelles porteuses simples : vous obtiendrez 50% d'animaux doubles porteurs et 50% d'animaux simples porteurs.
- [+] Sur des femelles porteuses doubles : vous obtiendrez 100 % de veaux culards, doubles porteurs.

Pour ces deux dernières catégories, une attention particulière est recommandée lors du vêlage.

Du 15 mai au 31 juillet

Offre LANCEMENT DE campagne

10+1

POUR

10 doses achetées,
1 dose **GRATUITE***

20+3

POUR

20 doses achetées,
3 doses **GRATUITES***

Retrouvez l'ensemble
de notre gamme

et des index taureaux
sur notre site Internet :

www.origenplus.com

* Même type de semence - Race Holstein et Normande.
Livraisons des doses possibles à compter
du 1^{er} juin 2026

Demandez conseil à votre Inséminateur.



1271 chemin Saint Hippolyte
14100 SAINT-MARTIN-DE-LA-LIEUE
Tél. 02.31.62.08.55

www.origenplus.com